



Potseind 7  
5556 WH Valkenswaard

Woonboerderij met 5  
slaapkamers

# Landelijke Boerderij

Gelegen op een riant en prachtig domein



0497-229030 | [info@revastmakelaardij.nl](mailto:info@revastmakelaardij.nl)  
[revastmakelaardij.nl](http://revastmakelaardij.nl)

# Kenmerken & specificaties

**Bouwjaar:**  
1997

**Soort:**  
Woonboerderij

**Slaapkamers:**  
5

**Inhoud:**  
1103 m<sup>3</sup>

**Woonoppervlakte:**  
262 m<sup>2</sup>

**Perceeloppervlakte:**  
6286 m<sup>2</sup>

**Externe bergruimte:**  
95 m<sup>2</sup>

**Energielabel:**  
A

**Extra's:**  
- Grote dubbele garage  
- 16 zonnepanelen  
- Paardenstal en dierenwei



# Omschrijving

Heerlijk in rust en ruimte wonen op een van de mooiste locaties in de Kempen? Op het Poterseind te Schaft (gem. Valkenswaard) treft u een schitterende woning waar dit kan. Wees welkom bij deze prachtige langgevelboerderij met uniek landgoed van 6.286 m<sup>2</sup>. Wat een rust en wat een prachtige natuur wordt hier ervaren en dat op maar slechts 3 autominuten van de N69/ westparallel richting Eindhoven. Deze historische ontworpen boerderij is in 1997 volledig opnieuw opgebouwd, is geheel levensloopbestendig te gebruiken maar kan ook voldoende ruimte geven aan het hele gezin.

Bij binnenkomst word je meteen omarmd door de charme van de karakteristieke elementen van deze woning. De grote raampartijen zorgen voor een overvloed aan daglicht en maakt dat deze woning een heerlijk gevoel geeft van ruimte en licht.

Voor gezinnen die op zoek zijn naar een sfeervolle thuisbasis waar herinneringen worden gemaakt, is dit dé perfecte plek om je dromen waar te maken.

## BEGANE GROND

### Entree

Vanaf de prachtige voordeur komt u binnen in de ruime entreehal. Bij binnenkomst word je direct begroet door de karakteristieke plavuizen vloertegel die ook direct een heerlijk gevoel creëert.

De massieve houten binnendeuren zetten meteen de toon van een karakteristieke en degelijke gebouwde woning. De hal is zeer ruim van opzet en bied dan ook voldoende ruimte voor een garderobe daarnaast beschikt het over een toilet met fonteintje, een meterkast met 12 groepen, trapopgang naar de eerste verdieping en de doorgang naar de woonkamer.

### Woonkamer

Laat u verrassen door de charme en het comfort van deze woonkamer. De volhouten vloer en het klassieke balkenplafond stralen karakter uit, waarbij de strak gestucte wanden en houten kozijnen het plaatje compleet maken. Een sfeervolle en zeer hoogwaardige spekkachel zorgt voor warmte en gezelligheid. Grote ramen bieden een prachtig landelijk uitzicht en zorgen voor het nodige daglicht binnen. De beleving in de kamer geeft de perfecte mix van rust en warmte weer.

## **Kelder**

**Vanuit de woonkamer is de manshoge kelder te betreden. De kelder is volledig betegeld, droog en biedt veel, gekoelde opslagruimte. Ideaal om hier uw eigen groente en fruit uit de moestuin te bewaren.**

## **Slaapkamer/kantoor**

**Geschakeld aan de woonkamer is een ruime slaapkamer gelegen welke multifunctioneel gebruikt kan worden. Wilt u hier liever een speelkamer of een kantoor? Dat kan! De kamer ontvangt veel daglicht en heeft een schitterende en helemaal in boerderijsfeer behorende 'opkamer' welke het plaatje van de woning compleet maken. Laat uw ideeën voor deze ruimte de vrije loop!**

## **Keuken**

**De ruime leefkeuken is geheel in stijl van de woning en van alle gemakken voorzien. De kwaliteitsapparatuur zoals de kookplaat, afzuigkap en oven van Siemens, de vaatwasser van Miele en de koelkast van Liebherr zorgen dat de keuken van alle gemakken is voorzien. Het riante werkblad van graniet geeft u alle ruimte om hier de lekkerste gerechten te bereiden voor het hele gezin. De keuken is samen met de bijkeuken, doucheruimte en de hal voorzien van vloerverwarming.**

## **Bijkeuken.**

**De bijkeuken grenst direct aan de keuken en bied voldoende ruimte voor de witgoedapparaten en voor nog een extra vriezer/koelkast. Via de bijkeuken heb je direct toegang tot de tweede badkamer, welke is voorzien van een douche en wastafel.**

## **Hal**

**De woning heeft een tweede entree, deze is voornamelijk voor eigen gebruik. De ruime hal geeft heerlijk veel ruimte voor de jassen, schoenen en de boodschappen. Dit is wel zo praktisch in een ruime en grote gezinswoning als deze! In de hal hangt tevens het geïntegreerde stofzuigsysteem van Electrolux. Is er beneden toch te weinig ruimte? De vaste trap in de hal geeft toegang tot de zeer ruime bergzolder.**

## **Bergzolder**

De ruime opslagzolder geeft u alle mogelijkheden voor bewaren van al uw opslaggoederen. De zolder is één grote open ruimte en daarmee erg praktisch in gebruik. Op de zolder hangt de Nefit combiketel uit 2022. Wanneer gewenst is het mogelijk de bergzolder met de slaapverdieping te verbinden en deze ruimte daarmee als extra kamer toe te voegen, mogelijkheden genoeg!

Het juweeltje van de woning dat is de serre! Deze is in 2016 aangebouwd op zeer hoogwaardige en kwalitatieve wijze. De vloer is volledig geïsoleerd, de kozijnen zijn van kunststof en de driedubbele deuren zijn allemaal voorzien van horren. Vanuit de serre kijkt u uit over de prachtige tuin en het gehele natuurgebied achter het perceel in de richting van de rivier de Dommel. In de gehele zomerperiode geeft deze serre het huis een tweede woonkamer.

## **EERSTE VERDIEPING**

### **Verdieping**

Vanuit de entree komt u middels een fraaie houten trap boven op de ruime en zeer praktisch ingedeelde verdieping. De overloop geeft maar liefst toegang tot 4 slaapkamers, het separaat toilet, een ruime badkamer en een ingebouwde kledingkast.

### **Master bedroom**

Ruimte en comfort gaan samen in deze royale masterbedroom. Een houten vloer zorgt voor een warme uitstraling, terwijl de verwarming via radiatoren zorgt voor aangename temperaturen, zelfs op koude nachten.

### **3 slaapkamers**

De overige slaapkamers zijn ook voorzien van sfeervolle houten vloeren en bieden meer dan genoeg ruimte voor een tweepersoonsbed en een kledingkast. Dankzij de radiatoren blijft het hier altijd behaaglijk warm. De Veluxdakramen zijn voorzien van handige horren en verduisteringsmogelijkheden, zodat je ongestoord kunt genieten van een goede nachtrust.

### **Badkamer**

De badkamer is royaal van opzet, geheel betegeld en is uitgerust met een heerlijk ligbad met handdouche, een fijne douche met thermostaat kranen,

**designradiator en beschikt over 2 wastafels. Door de fijne open ruimte bied de badkamer voldoende ruimte voor het hele gezin.**

#### **Toilet**

**Het separaat toilet is halfhoog betegeld en voorzien van een hangcloset.**

#### **TUIN**

##### **Tuin**

**De tuin ligt als een domein rondom het woongebouw en de diverse bijgebouwen. Vanaf het Poterseind bereikt u het erf en de volwassen tuin. De riante tuin van deze woning biedt volop ruimte voor ontspanning en recreatie. Met een overvloed aan groen omringd, kunt u hier heerlijk tot rust komen en genieten van de natuurlijke schoonheid die deze plek te bieden heeft. De vijver vormt een sfeervol element in de tuin en zorgt voor een rustgevende ambiance. Voor de echte natuurliefhebbers en hobbytuiniers is deze woning een waar paradijs. De aanwezigheid van een moestuin met veel fruitbomen en kweekkas biedt u de mogelijkheid om zelf groente en fruit te verbouwen, waardoor u kunt genieten van verse en smaakvolle producten uit eigen tuin.**

**Tijdens een bezichtiging kunt u de tuin en al haar verborgen plekjes pas echt beleven. Van waterput tot boomgaard en van moestuin tot schapenweide, wij laten u graag de tuin in al haar schoonheid ervaren.**

##### **Bijgebouwen**

**Op het perceel staan verschillende bijgebouwen zoals een werkplaats met carport, grote stal en een kippenkooi.**

##### **Garage met carport**

**De voormalig doorgaande weg welke intussen deel uitmaakt van het perceel geeft toegang tot het erf voor de woning, de garage en de tuin. De garage is geheel in boederijstijl gebouwd (1997) met een constructie van metselwerk in spouw en staal. De grote dubbele carport geeft ruimte voor het stallen van twee (flinke) auto's. De garage zelf is ingericht als werkplaats, opslag voor tuingereedschap en de fietsen. Middels een ladder is de zolder boven de werkplaats en de carport te bereiken.**

De constructie bestaat uit metselwerk in spouw en staal. De dubbele deuren zorgen voor een goede toegang met een auto of rijtuig. Achter de stal bevindt zich nog ruimte voor de houtopslag en op de verdieping is nog extra opslagruimte aanwezig. De stal is voorzien van twee paardenboxen welke vanuit buiten ook direct toegankelijk zijn.

### **Kippenverblijf**

In de moestuin is een kippenverblijf aanwezig. Rondom het verblijf is een omheind deel gerealiseerd zodat de dieren hier vrij kunnen lopen.

## **BIJZONDERHEDEN**

### **Bijzonderheden**

- Volledig nieuw gebouwd in 1997
- Houten kozijnen
- Energielabel A
- 262 m2 wonen
- 6.286 m2 perceel
- Wonen in alle vrijheid
- Dierenweide van 2.700 m2 aanwezig
- 5 slaapkamers
- Grote serre uit 2016 met kunststof kozijnen
- Parktuin
- Grote dubbele garage met werkplaats en zolder
- Paardenstal / dierenverblijf
- Stofzuigsysteem in het woonhuis
- 16 zonnepanelen uit 2017
- Grondwaterpomp aanwezig
- Alle opstallen met vergunning gezet

Na het onvoorwaardelijk worden van de koop dient 10% van de koopsom als bankgarantie/waarborgsom gestort te worden.

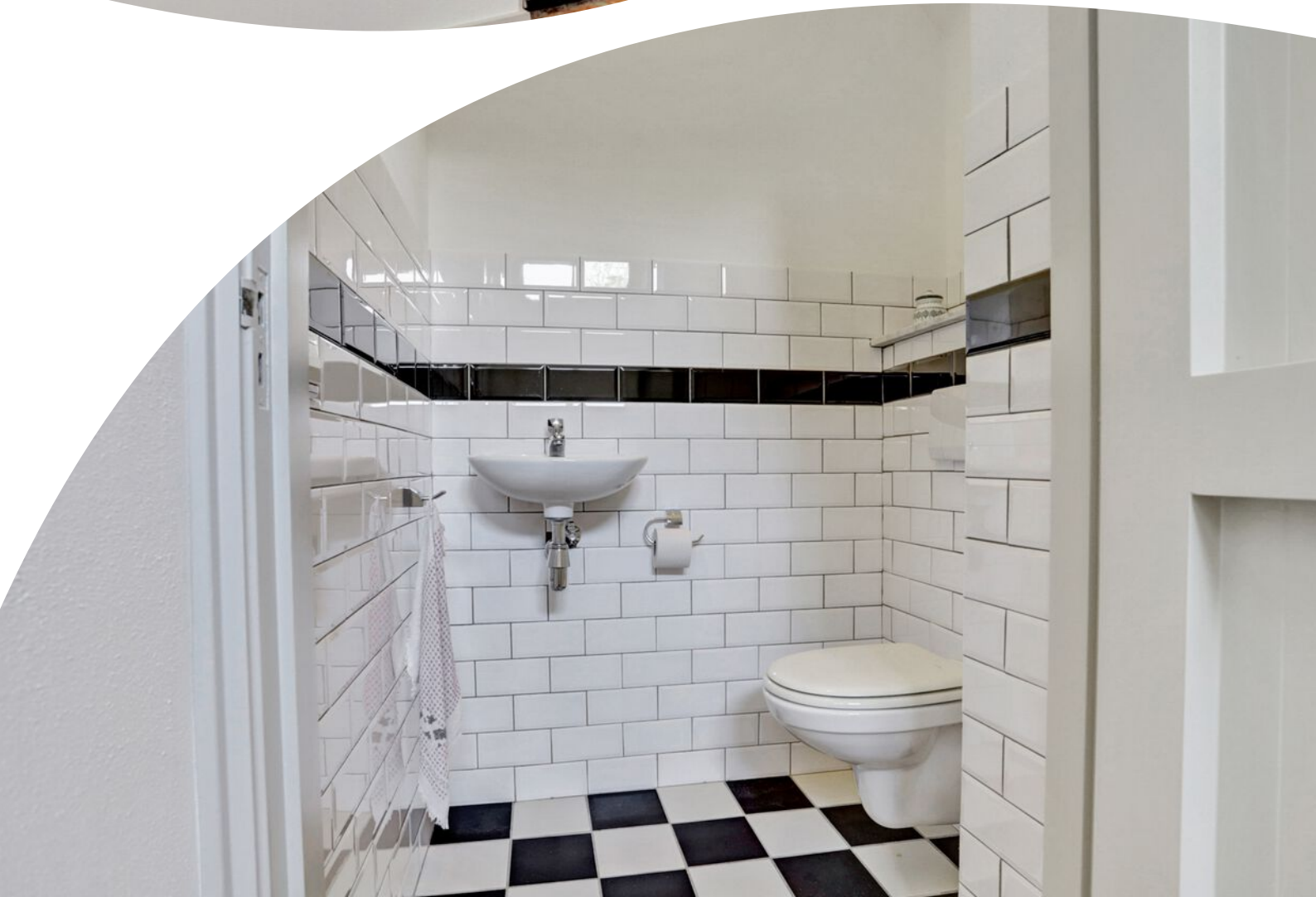
Bent u net zo enthousiast over deze woning en haar landgoed? Neem dan contact met ons op en wij nemen graag de tijd om u alles te laten beleven!























































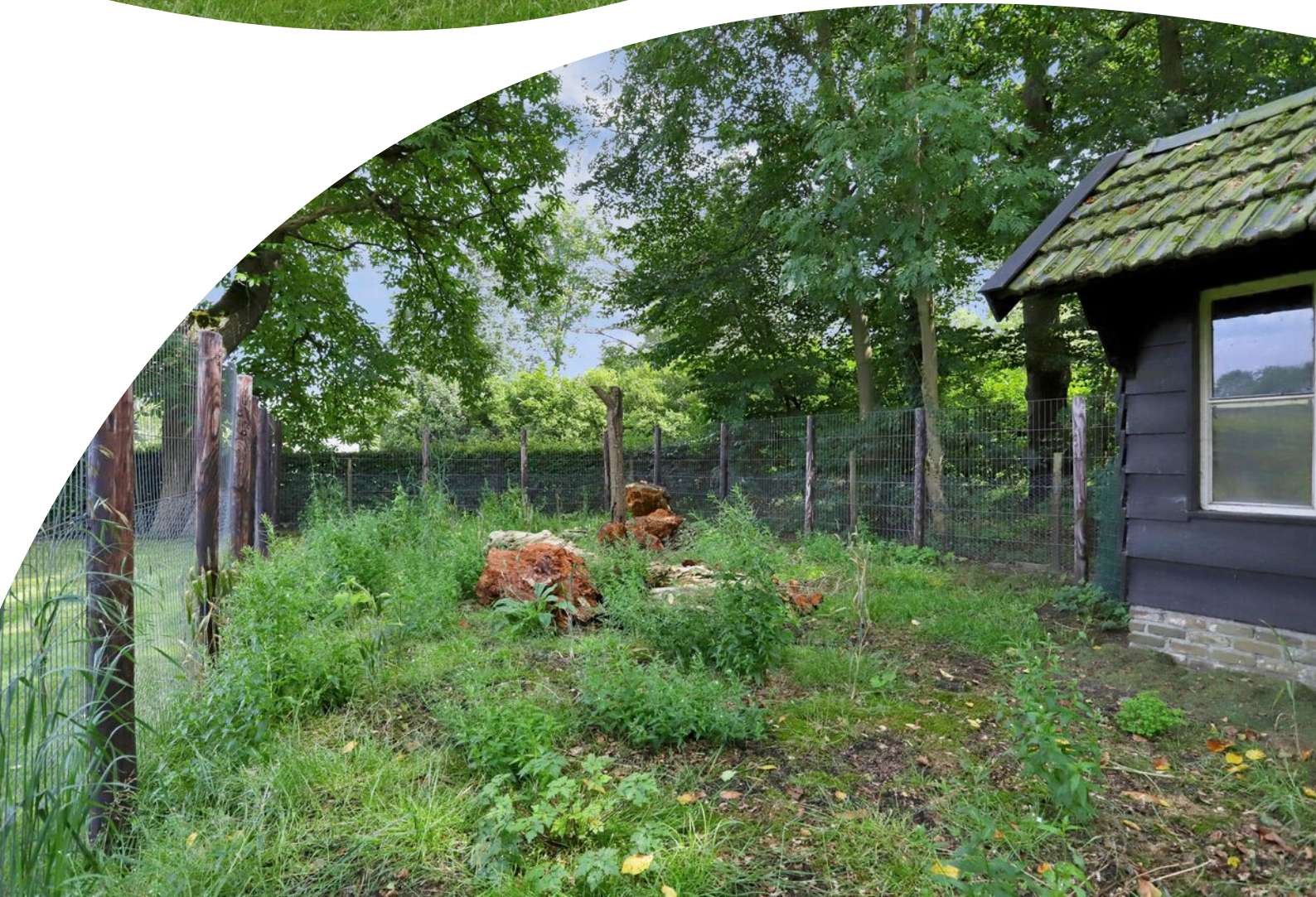


































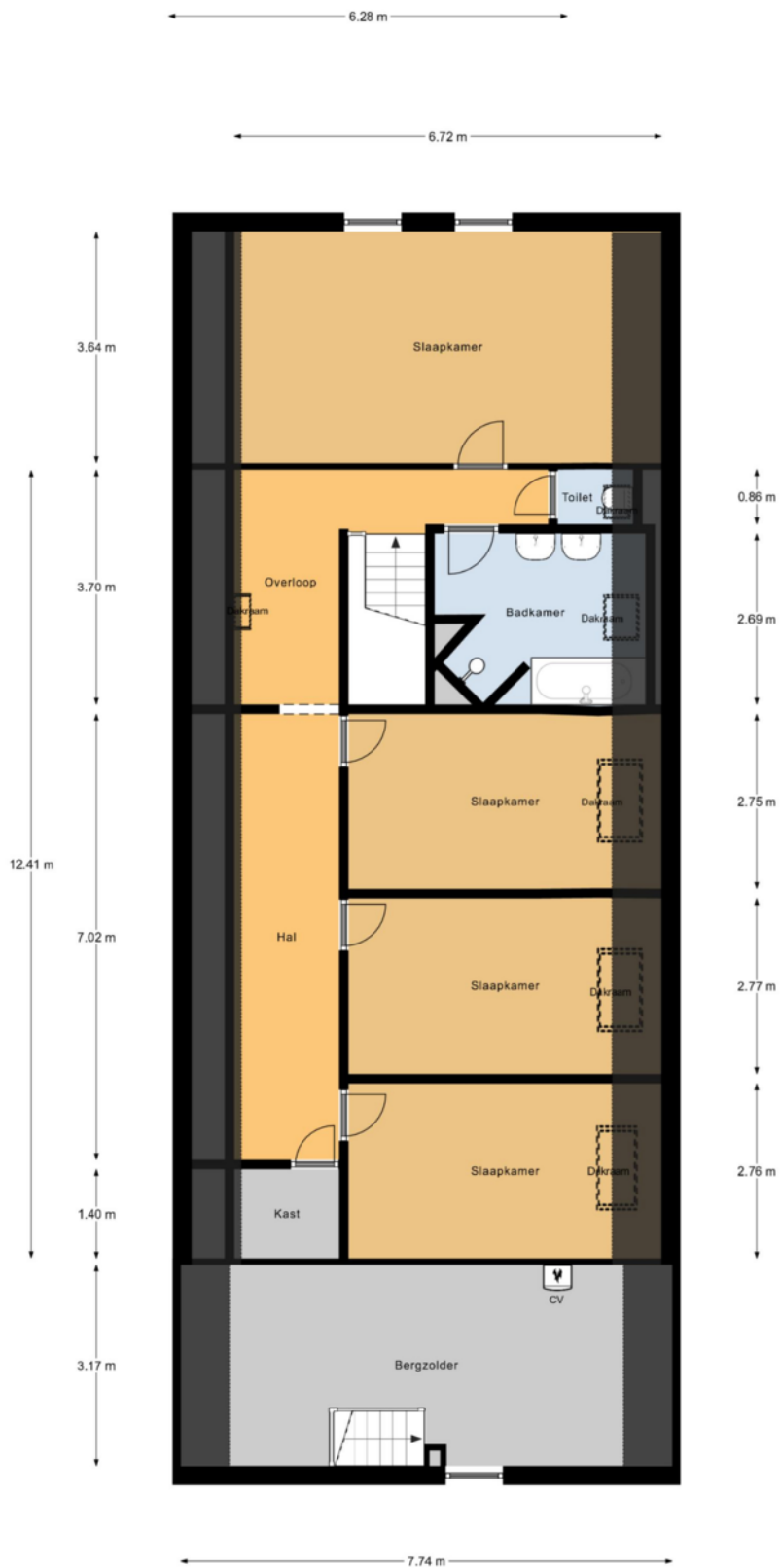
# Plattegrond



Begane Grond

\*betreffen indicatieve plattegronden, hier kunnen geen rechten aan ontleend worden\*

# Plattegrond

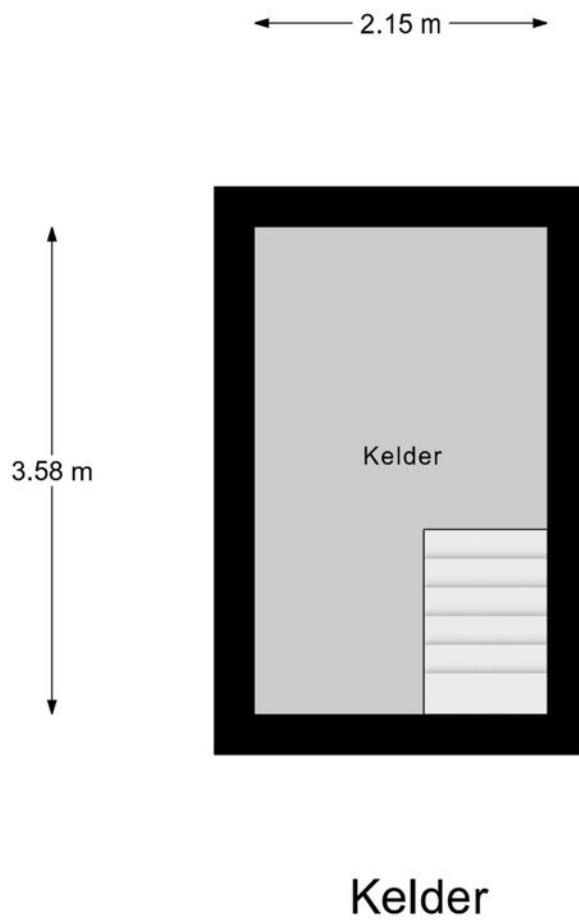


## Eerste Verdieping

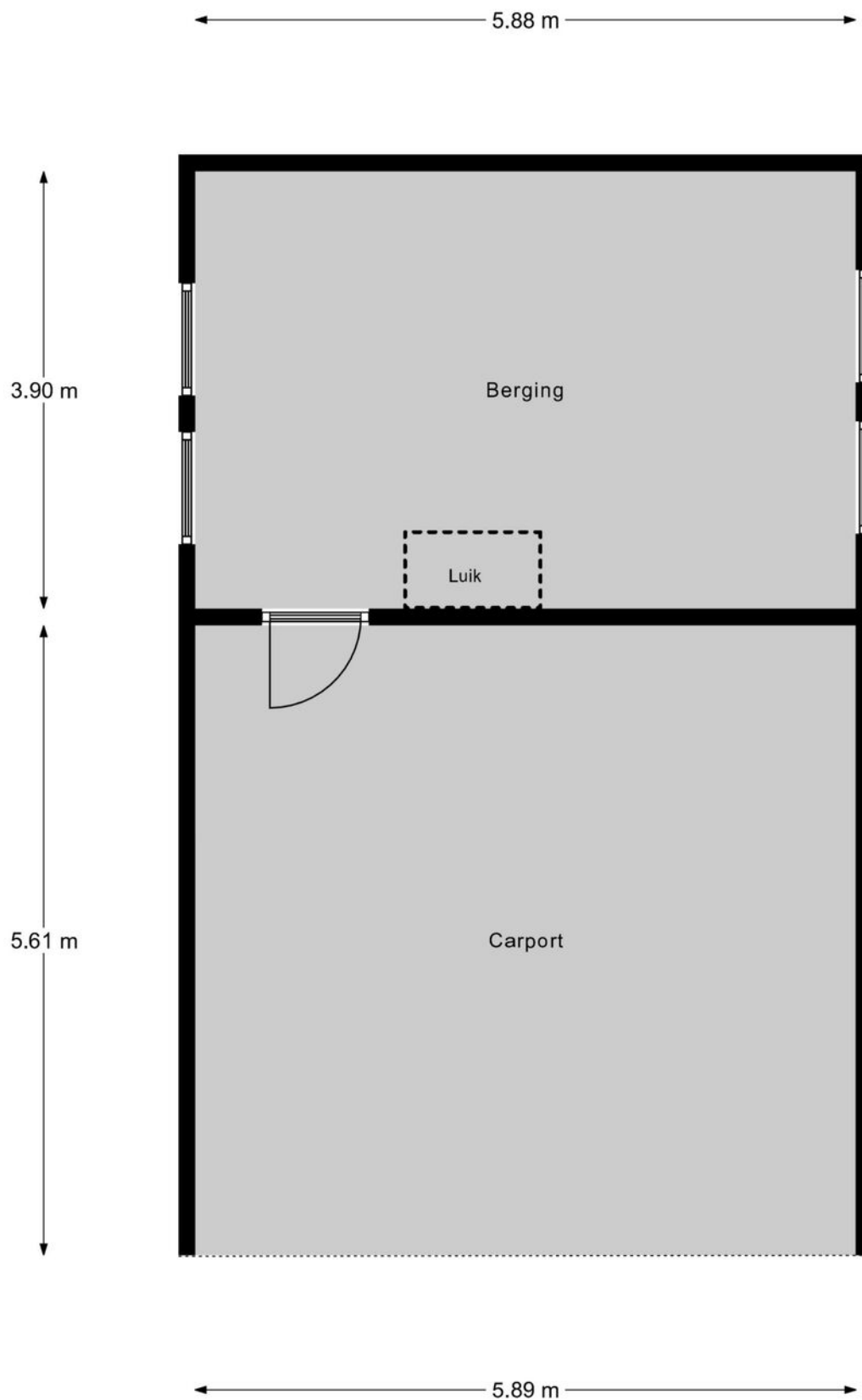
\*betreffen indicatieve plattegronden, hier kunnen geen rechten aan ontleend worden\*



# Plattegrond



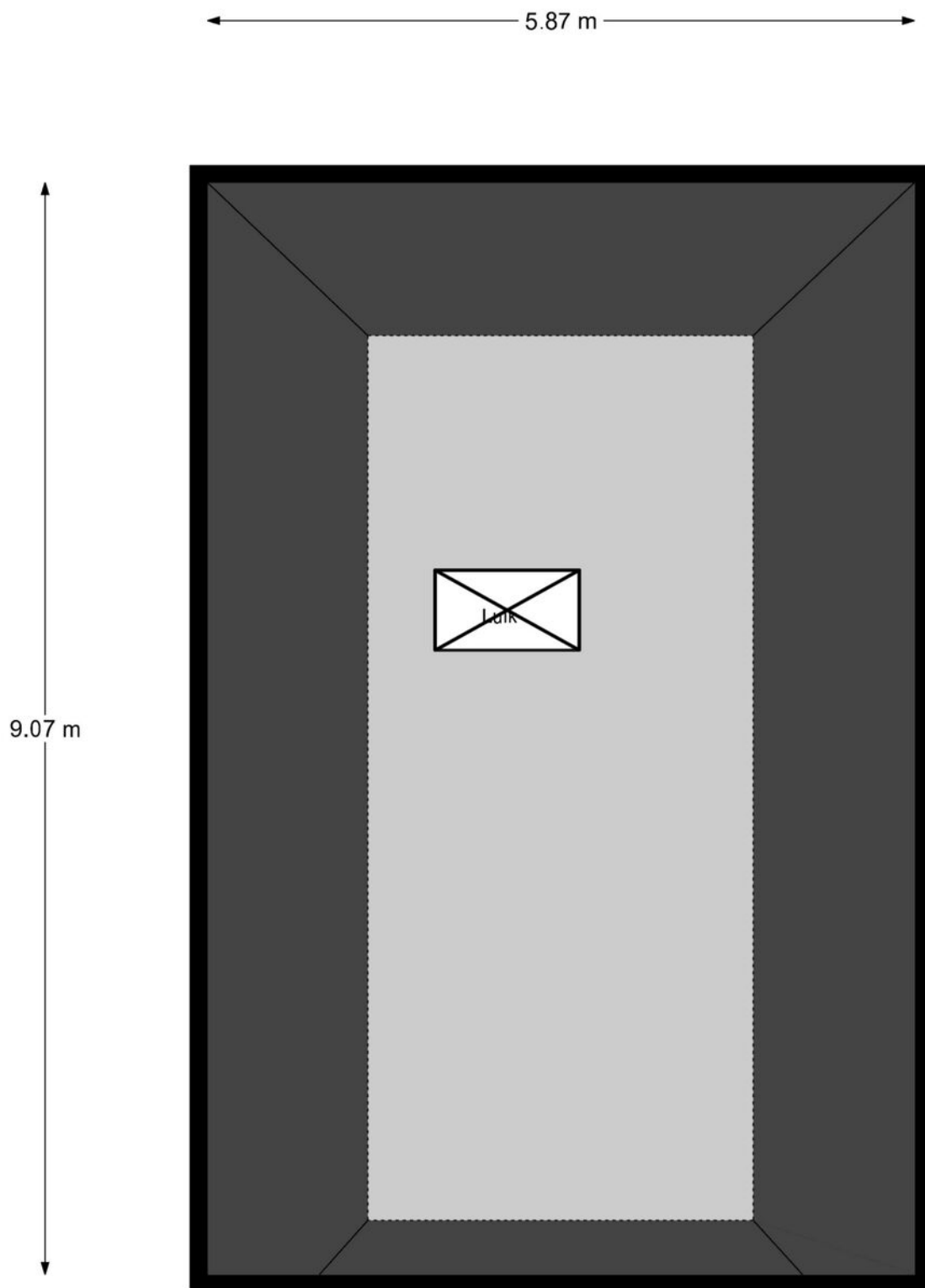
# Plattegrond



## Berging Begane Grond

"betreffen indicatieve plattegronden, hier kunnen geen rechten aan ontleend worden"

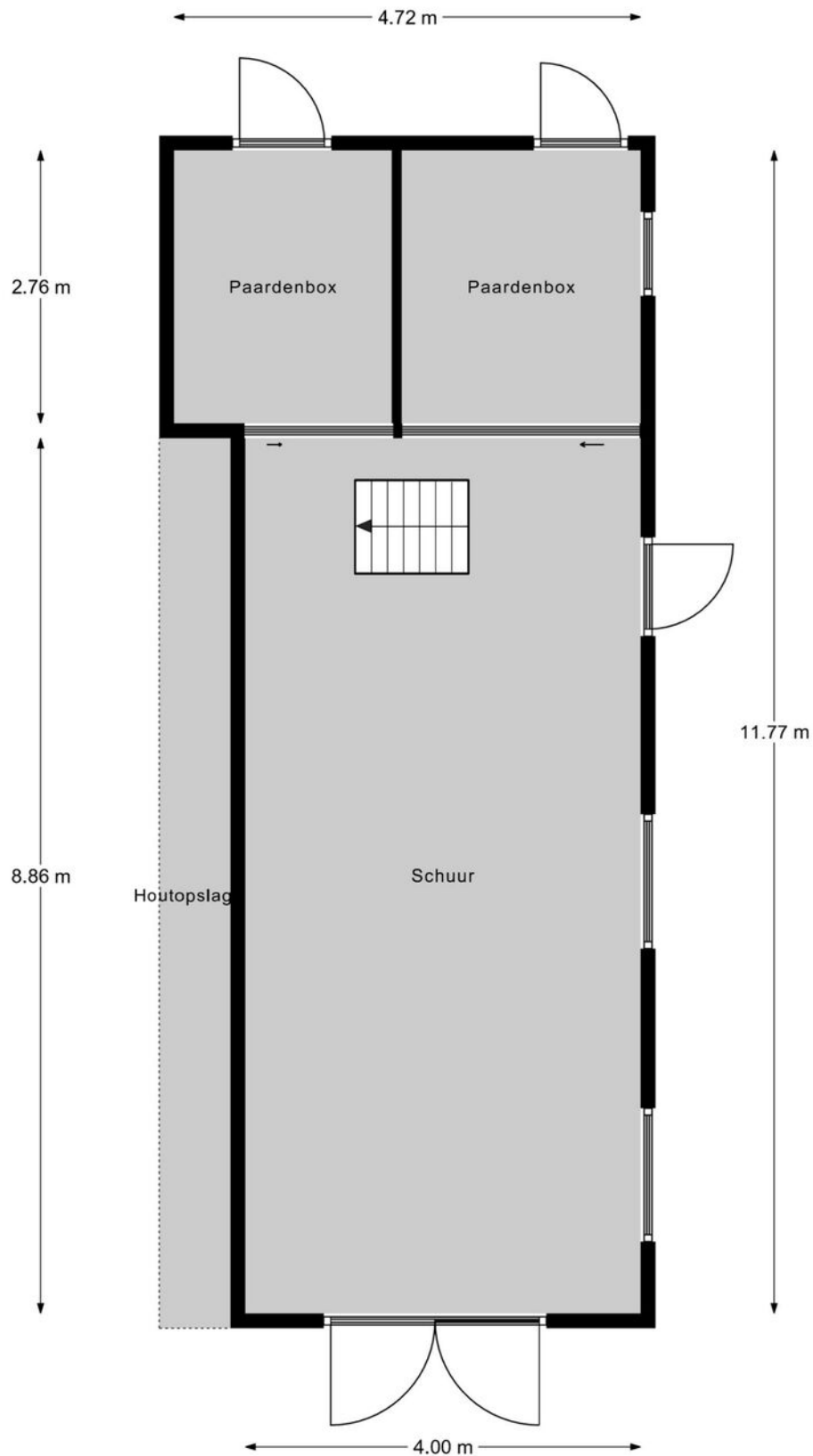
# Plattegrond



## Berging Eerste Verdieping

"betreffen indicatieve plattegronden, hier kunnen geen rechten aan ontleend worden"

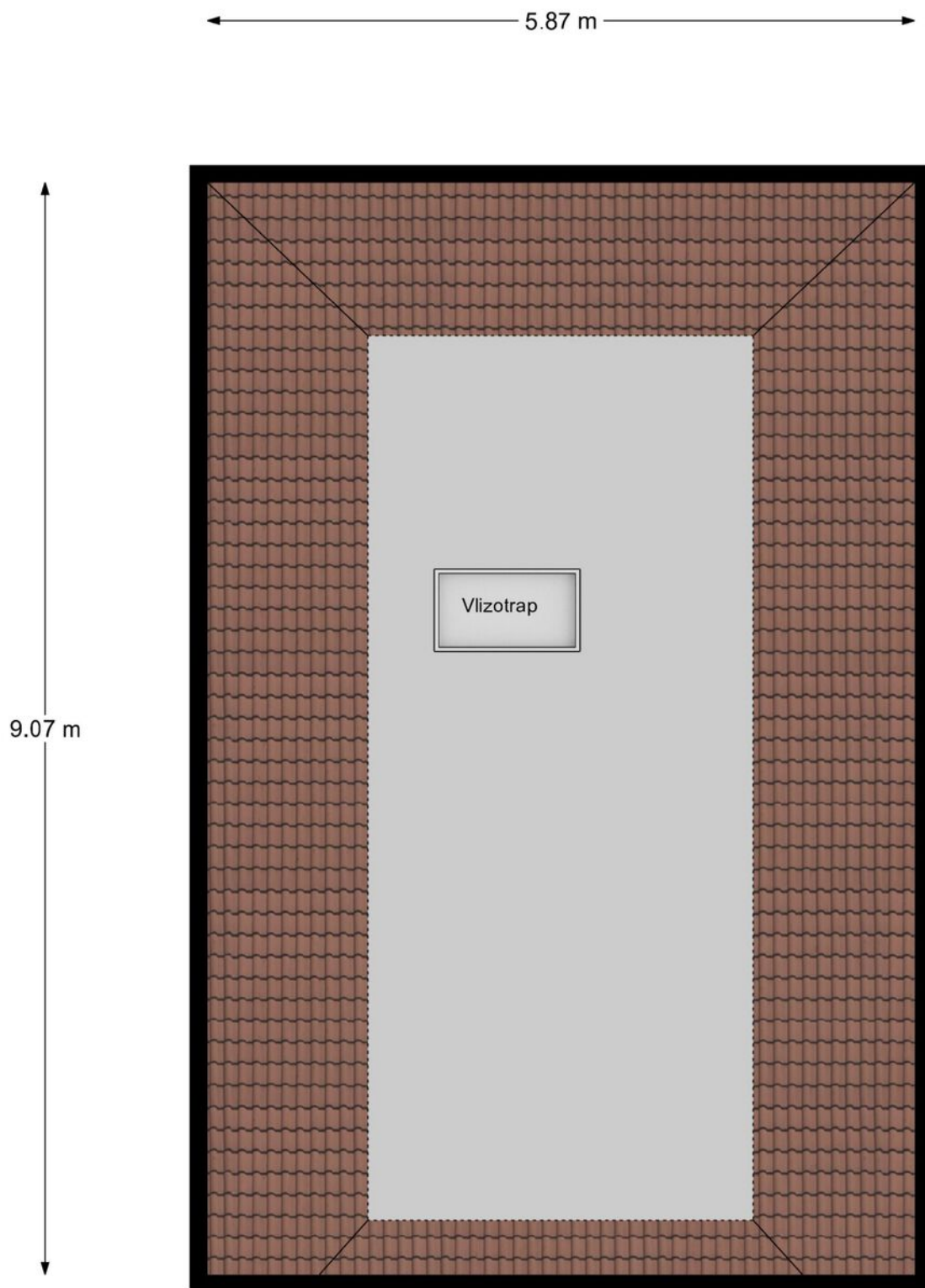
# Plattegrond



Schuur Begane Grond

"betreffen indicatieve plattegronden, hier kunnen geen rechten aan ontleend worden"

# Plattegrond



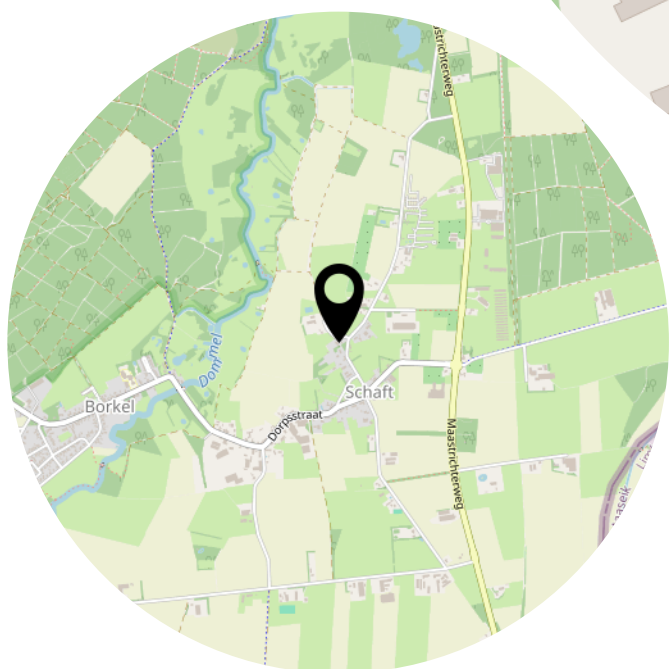
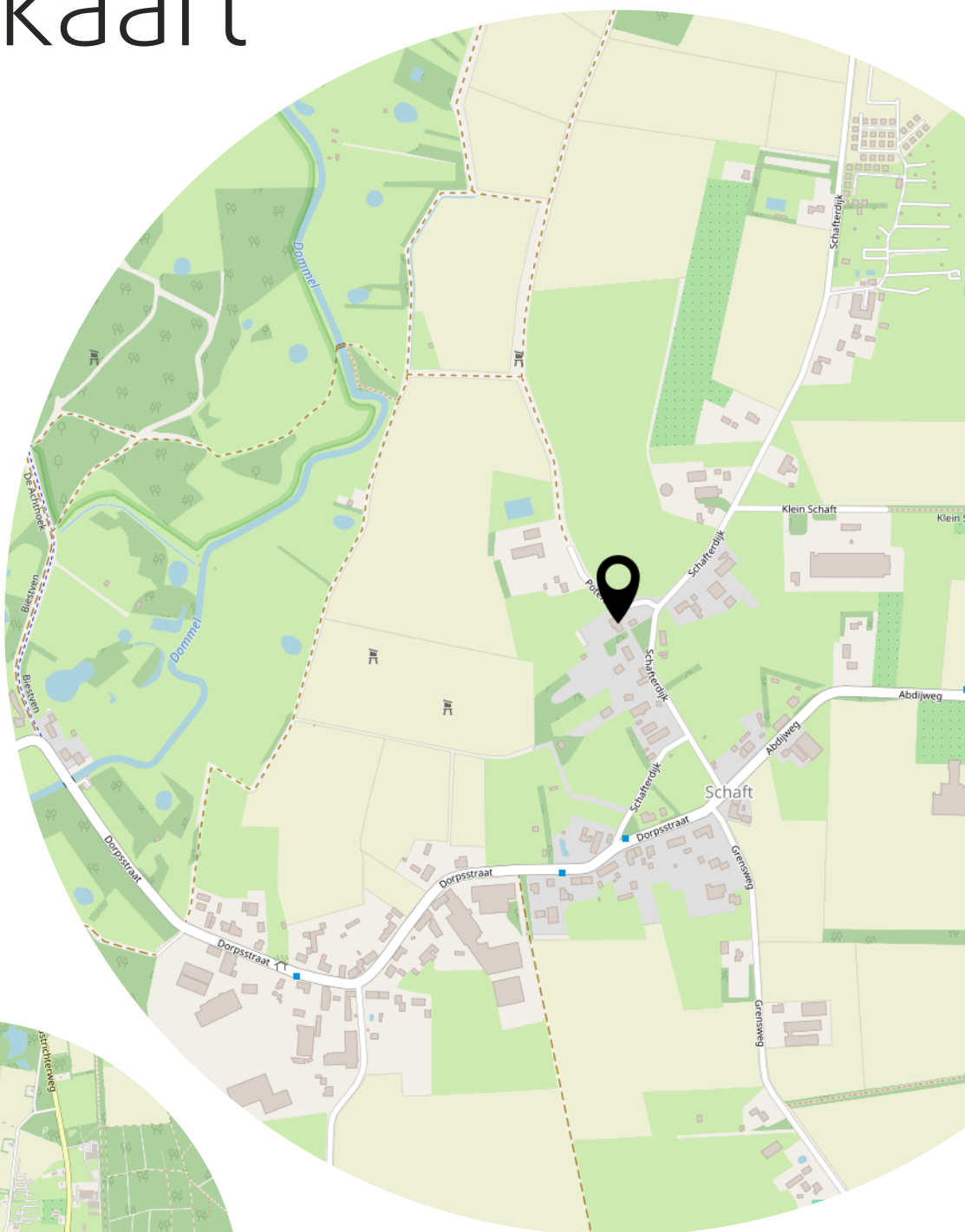
## Schuur Eerste Verdieping

"betreffen indicatieve plattegronden, hier kunnen geen rechten aan ontleend worden"

# Kadastrale kaart



# Locatie op de kaart



# Heeft u interesse?



Hof 35  
5571 CB Bergeijk

0497-229030  
info@revastmakelaardij.nl  
revastmakelaardij.nl

